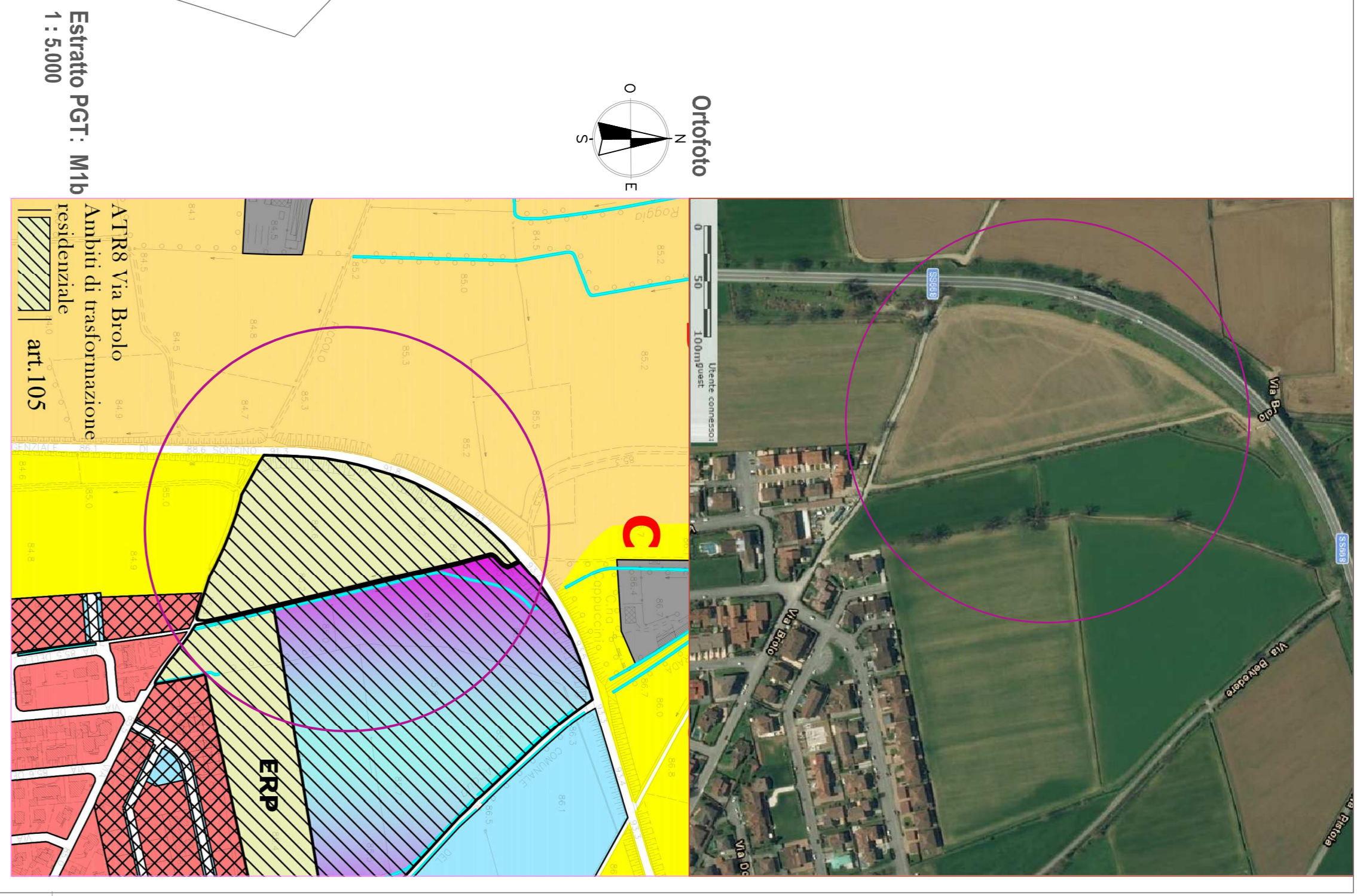
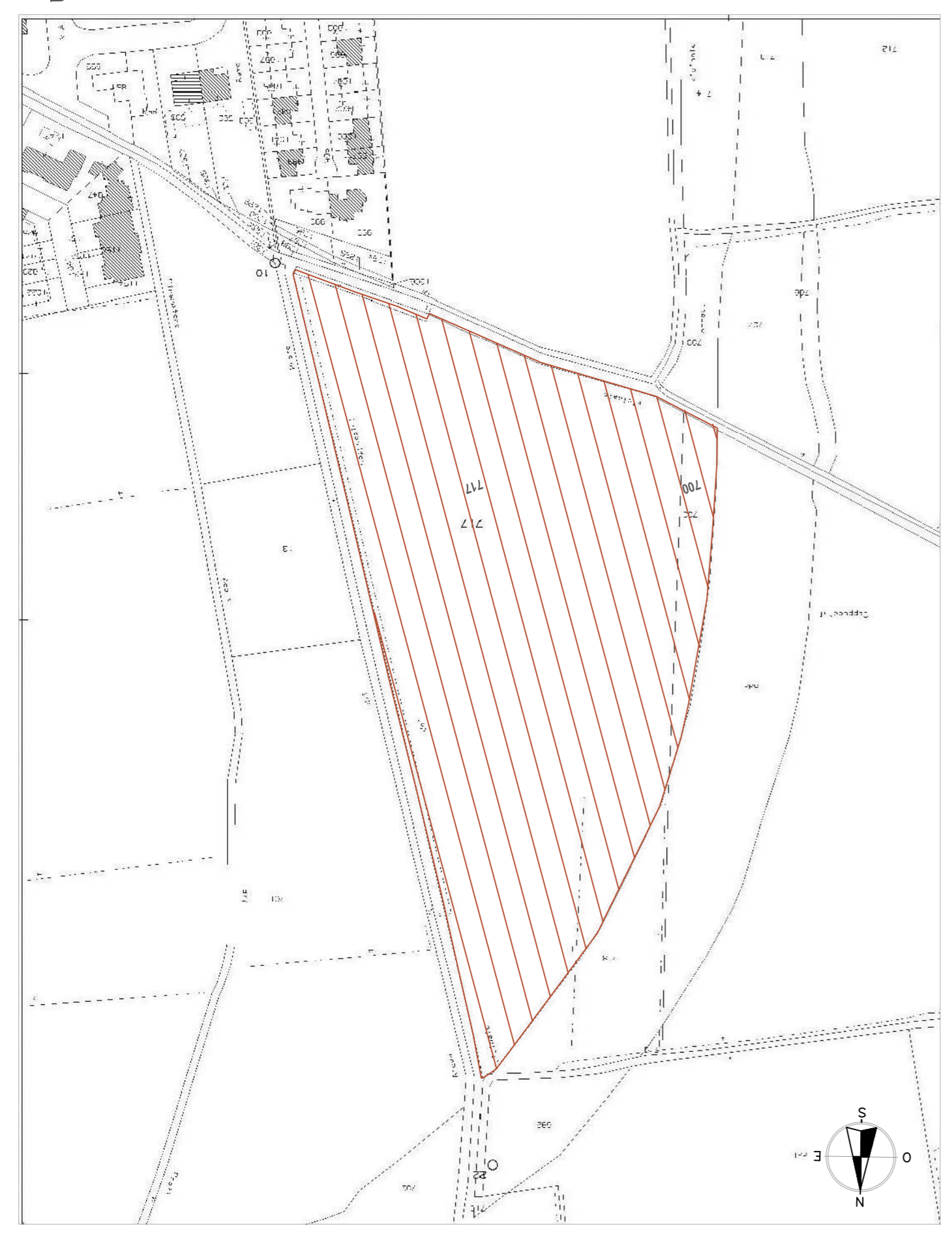


Superficie territoriale intero comparto "via Brolo" ATR 8 : mq. 31.920,00
 Superficie territoriale COMPARTO UNO : mq. 7.608,50

Estratto mappa
 1 : 2000



<p>Provincia di Cremona Comune di Sorcico</p>		<p>Progetto di lottizzazione a stralcio "via Brolo" ATR-8 COMPARTO UNO</p>	
<p>Dati</p> <p>NCT : Foglio 27 Mappali 700-717</p>	<p>Elaborati tecnici</p> <p>Planimetria generale estratto PGT estratto mappa ortofoto</p>	<p>Progettisti:</p> <p>Dot. arch. Alessandro Milani Dott. arch. Marina Donati Dott. arch. Elia Milani</p>	<p>Committente:</p> <p>Zucocchi Vincenzo</p>
<p>Data: agosto 2018</p>	<p>Scala: 1:500</p>	<p>Palana Superiore 925045 Castelgarnato BS Tel / Fax 030 2440140 milan@studiospro.it</p>	